

### Temas

- 1 ¿En qué consiste y que tecnología emplea?
- 2 ¿A quién va dirigido?
- 3 ¿Qué es la Luz Pulsada?
- 4 Rejuvenecimiento facial no ablativo

La última tendencia en procedimientos estéticos se orienta hacia la realización de tratamientos no invasivos, de corta duración y con un mínimo tiempo de recuperación. Actualmente, este objetivo puede lograrse por medio de un nuevo método que utiliza la tecnología de la Luz Intensa Pulsada (IPL).

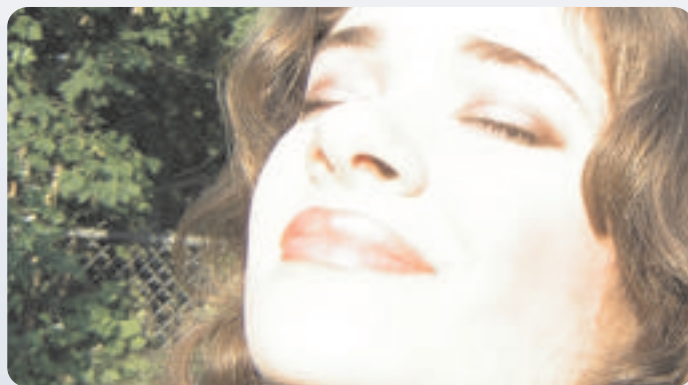
### ¿Qué tecnología se emplea?

El método emplea una exclusiva tecnología patentada de Luz Intensa Pulsada (IPL) que aporta delicadamente a la piel una luz especial, altamente controlada, adaptándose el tratamiento a las características de cada paciente.

### 1 ¿En qué consiste?

En el fotorejuvenecimiento facial se utilizan pulsos de luz intensa para mejorar eficazmente los signos visibles del envejecimiento cutáneo. Es un tratamiento ambulatorio con mínimas molestias y sin período de recuperación.

Este método ha sido desarrollado por expertos dermatólogos y esteticistas en todo el mundo y ha tenido gran aceptación por parte del público.



### 2 ¿A quién va dirigido?

Las personas que pueden beneficiarse con este tratamiento son aquellas que padecen de enrojecimiento en el rostro, aquellas que posean pequeñas venas o manchas producidas por el sol.

La rosácea, los poros dilatados y las arrugas finas también mejoran ostensiblemente.

Por otro lado, durante el transcurso del tratamiento se podrá apreciar una apariencia más tersa y juvenil en la piel.

Puede utilizarse como tratamiento único o como tratamiento complementario a otros procedimientos estéticos tales como la cirugía de lifting facial.

### ¿Pueden tratarse también las manos, cuello y escote?

El tratamiento IPL Facial se puede realizar en cualquier parte del cuerpo. Este tratamiento es especialmente

especialmente eficaz en la cara, el cuello, el escote y el dorso de las manos. tratamiento a las características de cada paciente.



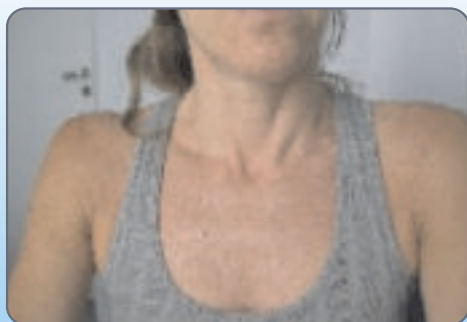
### 3 ¿Qué es la Luz Pulsada Intensa?

Es una tecnología, que permite corregir una múltiple variedad de afecciones dermatológicas y cosméticas.

El principio de funcionamiento de esta "Luz Inteligente" es la Foto Termólisis.

**Selectiva:** la luz penetra en la piel y actúa únicamente sobre la lesión, o blanco a tratar, sin afectar la epidermis (capa superficial de la piel).

El tratamiento es rápido, indoloro y no produce efectos adversos.



**Resultados.** Nótese la diferencia de la piel del cuello (zona tratada) con el escote que no recibió tratamiento.

### 4 Rejuvenecimiento facial no ablativo

El envejecimiento cutáneo, no sólo es causado por el paso de los años, sino también por el daño provocado a la piel por la luz solar, hábitos alimentarios, el stress, etc.

Este envejecimiento se observa en cambios en la estructura cutánea (múltiples arrugas finas, piel opaca y áspera, poros dilatados), anormalidades pigmentarias (aumento en las manchas) y trastornos capilares, que con la tecnología IPL pueden ser resueltos fácilmente.

Actualmente existen múltiples métodos dermo-cosméticos y quirúrgicos destinados al rejuvenecimiento cutáneo. Los peelings químicos, la dermoabrasión y los láseres ablativos obtienen sus resultados mediante la destrucción de la capa superficial de la piel y por provocación de un daño térmico en la dermis

Esto produce una progresiva remodelación del colágeno, lo que se traduce en una mejoría en la piel. Sin embargo, estos tratamientos tienen un período de recuperación importante y riesgos de complicaciones.

Por esto, en los últimos años se viene investigando otras tecnologías que no dañen la epidermis, pero que produzcan el mismo efecto. Así surgió lo que se llama **Fotorejuvenecimiento No Ablativo** que se aplica mediante IPL.

Este tratamiento tiene el objetivo de "remodelar al colágeno" sin dañar la epidermis. La luz penetra la piel y actúa borrando manchas y venitas y estimulando la producción de nuevo colágeno. Es eficaz en lesiones vasculares (arañitas, vasos dilatados, rosácea, enrojecimiento de mejillas), manchas solares, léntigos, pecas, manchas de vejez. Mejora la textura, la calidad, el brillo y suavidad de la piel, cierra poros dilatados y borra arrugas finas.

El tratamiento es ambulatorio e indoloro. Se realizan 6 sesiones, de 15 a 30 minutos cada una, con intervalos de 3 semanas entre cada sesión. Se puede aplicar en cara, cuello, escote y dorso de manos.

No requiere tiempo de recuperación; está indicado en cualquier edad; es repetible y puede combinarse con otros métodos como rellenos, toxina botulínica, etc.